



Erziehungsdepartement des Kantons Basel-Stadt

**Volksschulen**

Sekundarschule Gartenstrasse

# Begrüssungs- anlass



*Gemeinsam*

*Achtsam*

*Reflexiv*

*Transparent*

*Einfach*

*Neugierig*

18. Juni 2025, Aula Sekundarschule Leonhard

Roger Kemmler

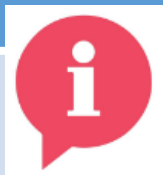


# Ablauf (1)

1800 – 1830	gemeinsamer Teil	Aula
1830 – 1930	1b (S. Baer / M. Hasani)	E1a
	1e (H. El Qirinawi)	E1e
	1k (S. Friedrich / H. Saller)	G1g



## Ablauf (2)

1900 – 1930	gemeinsamer Teil	Aula
1930 – 2030	1a (C. Hunziker) 	E1a
	1f (L. Mana)	E1c
	1i (E. Jolivot / S. Kunz)	G1h



# Wir wissen, wo's langgeht 😊

- *Präsentation auf Website*
- *Fragen im Klassenverband oder nach dem gemeinsamen Teil klären*







Erziehungsdepartement des Kantons Basel-Stadt

**Volksschulen**

Sekundarschule Gartenstrasse

# Impressionen Gartenstrasse





Erziehungsdepartement des Kantons Basel-Stadt

**Volksschulen**

Sekundarschule Gartenstrasse

# Impressionen Gartenstrasse

**Januar 2025**







Erziehungsdepartement des Kantons Basel-Stadt

**Volksschulen**

Sekundarschule Gartenstrasse

# Impressionen Gartenstrasse



**Juni 2025**





- Provisorium mindestens für 6 Schuljahre
- sehr «sportliches» Projekt in Bezug auf Zeitverhältnisse
- vom Bau mit Grossbürosituationen zur Schule
- Klima und Licht → Konsequenzen auf Anzahl Schulzimmer
- keine alleinige Nutzung durch Schule (UBS/Gericht)
- Pausenhof: «klein aber fein»; Lichthof vor Mensa

Wir sind neu und unsere Infrastruktur ist neu 😊





# Bauliches

## bis Schulstart

**UG**

→ Tagesstruktur / Mensa / Aula / 2 Spez'räume

**EG / 1. OG / 2. OG**

→ 6 Klassenzimmer / 6 Spezialräume

Lieferung Mobiliar im Juli 2025

1 Spind für pro SuS; Schloss selber mitbringen!

## nach Schulstart

**3. OG**

→ Sekretariat / Arbeitsplätze  
Lehrpersonen / 2 Spez'räume

**UG**

2 Spezialräume WAH





Erziehungsdepartement des Kantons Basel-Stadt

**Volksschulen**

Sekundarschule Gartenstrasse

# Sportunterricht im Freien Gymnasium



*am Mittwoch- und  
Freitagnachmittag*



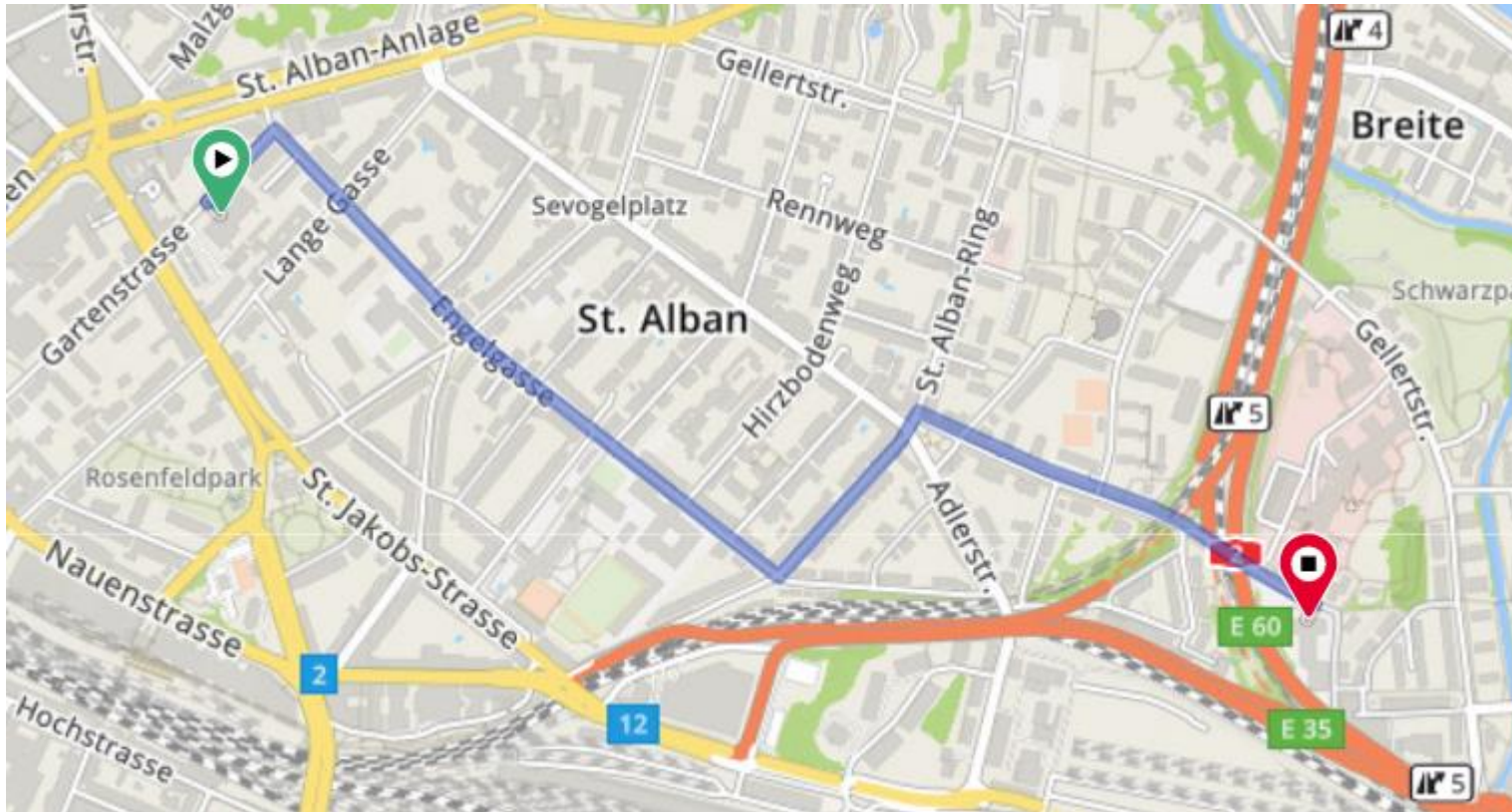



Erziehungsdepartement des Kantons Basel-Stadt

**Volksschulen**

Sekundarschule Gartenstrasse

# Sportunterricht im Freien Gymnasium



 Dauer 8 min  
Distanz 1.8 km

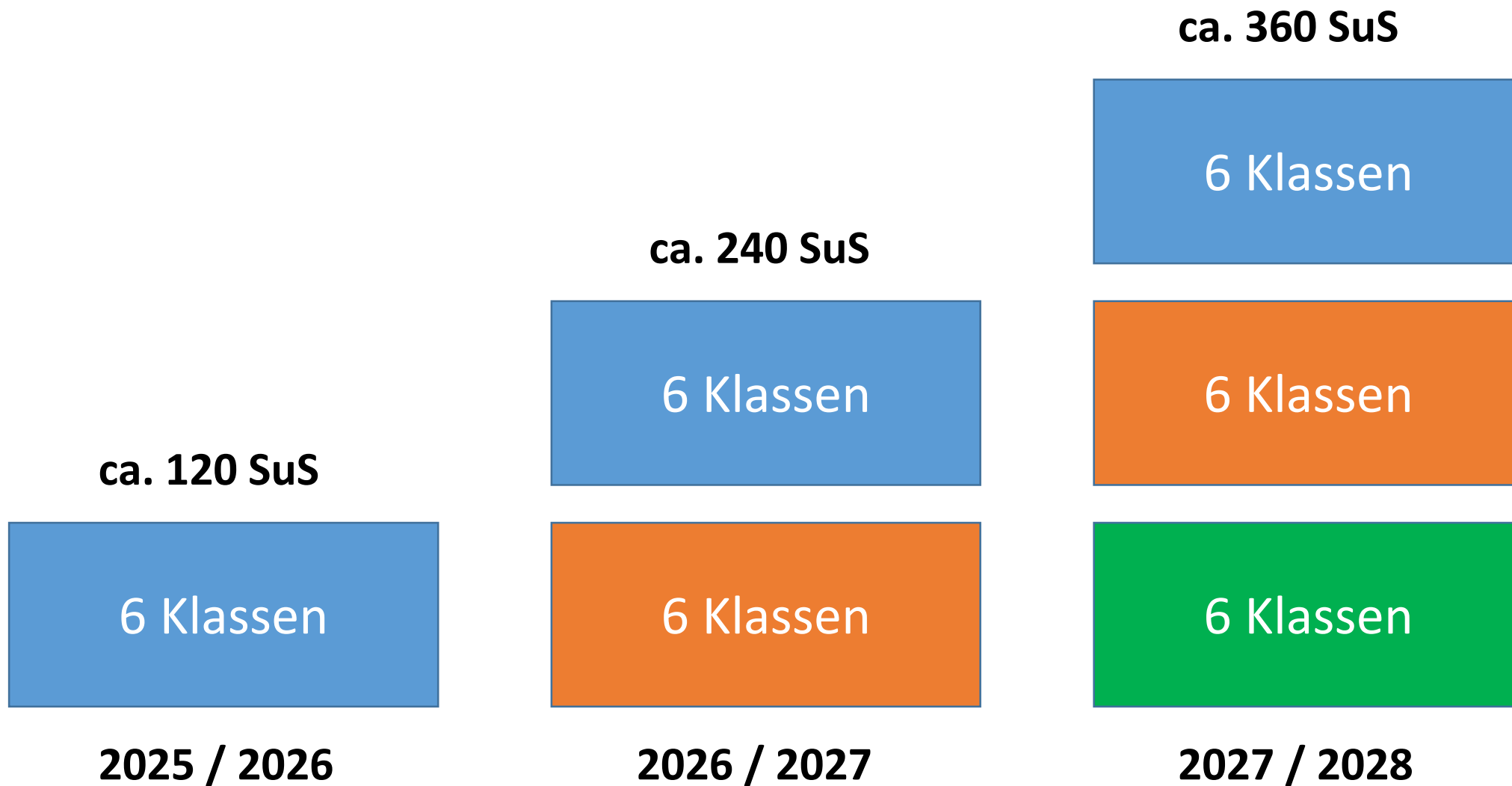
Scherkesselweg 30

BVB-Haltestellen: Karl Barth-Platz (14/37), Ulmenweg (36/37)



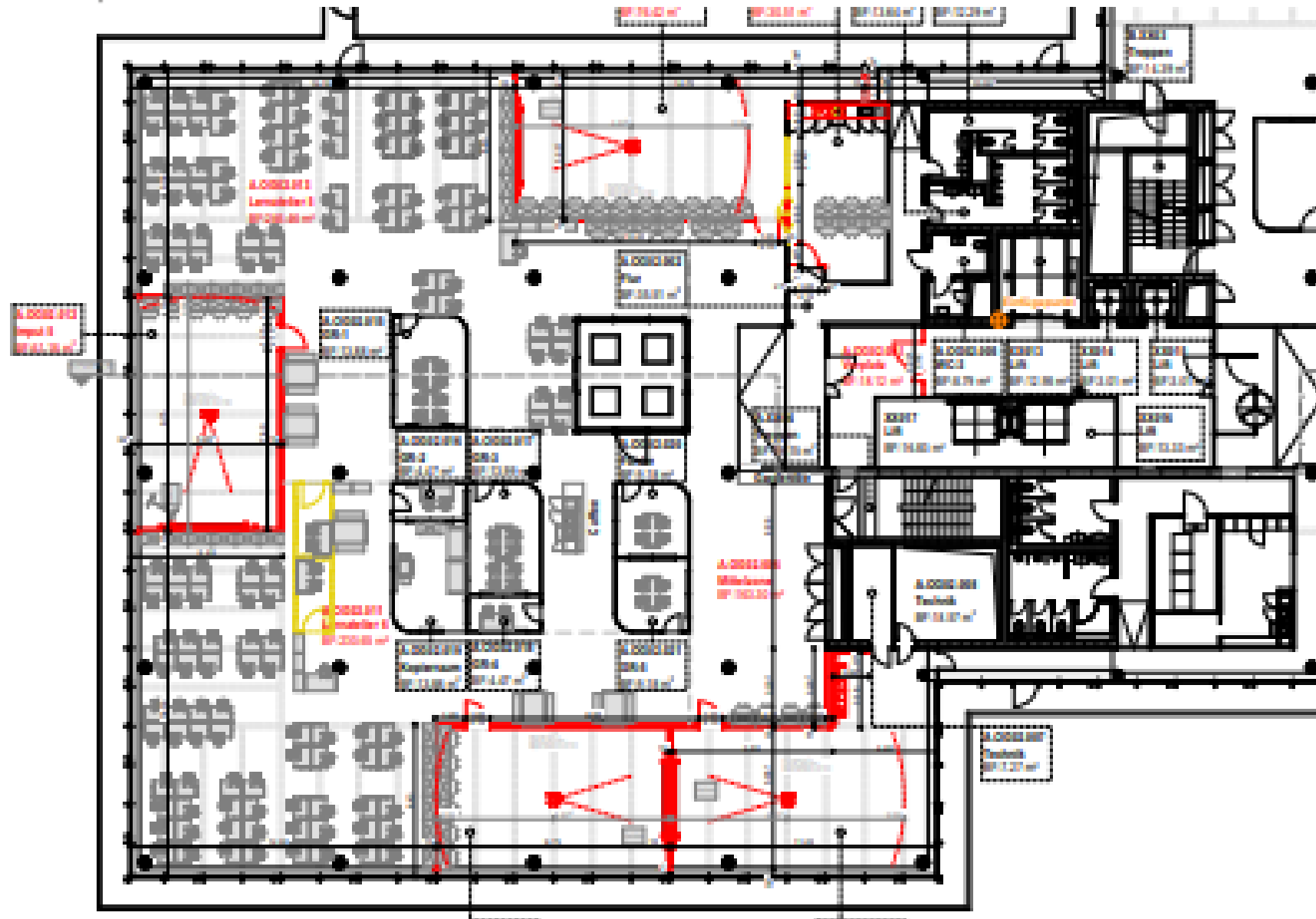


# Schulmodell - Rahmenbedingungen



## Volksschulen

Sekundarschule Gartenstrasse



# Schulmodell



Erziehungsdepartement des Kantons Basel-Stadt

**Volksschulen**

Sekundarschule Gartenstrasse



«Lernlandschaften»  
(Arbeitstitel)



Erziehungsdepartement des Kantons Basel-Stadt

**Volksschulen**

Sekundarschule Gartenstrasse

# Tagesstruktur



Till Keller





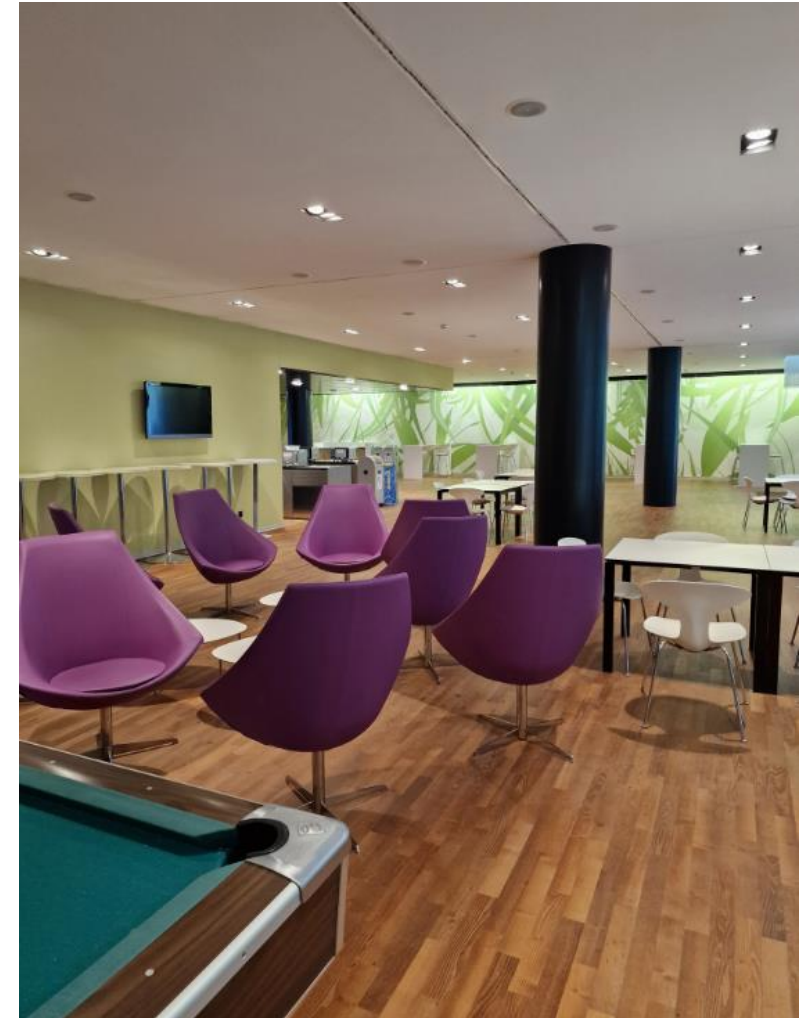
# Tagesstruktur

- kostenloses und freiwilliges Freizeitangebot
- offen von 12.00 bis 17.00 Uhr
- Hausaufgabenbetreuung, entspannen, Billiard, Pingpong, basteln, Ausflüge/Aktivitäten und vieles mehr...



# Mensa

- Für Verpflegung in Pausen steht eine Mensa zur Verfügung.
- Snacks, warme Menüs, Salat, Getränke zu reduzierten Preisen
- Bezahlung mittels Bargeld, Twint, Karte oder **elektronischer Badge** (Depot: 10.-)
- Badge kann bei Schuleintritt bei der Tagesstrukturleitung beantragt werden.
- Badge aufladen durch Eltern
- Vorteil Badge: kürzere Wartezeiten am Kiosk/Mensa





Was ist eigentlich ein SHP?

*Als schulischer Heilpädagoge unterstützte ich Schülerinnen und Schüler mit besonderen Bildungsbedürfnissen. Meine Aufgaben umfassen Unterricht, Förderung, Begleitung und Beratung.*

Dan Berneis



# Meine Aufgaben (1)

Betreuung der **Lerninsel** gemeinsam mit der SP

*Die Lerninsel an der Gartenstrasse bietet Unterstützung bei Unterrichtsstörungen, kompensiert Unterrichtsausfälle und Dispensationen und trägt so zu einem störungsfreien Schulalltag für alle Schülerinnen und Schüler bei.*





## Meine Aufgaben (2)

### Im Unterricht

*Ich unterstütze Schülerinnen und Schülern, die Schwierigkeiten beim Lernen und im sozialen Bereich besondere Bedürfnisse haben (z.B. Verstärkte Massnahmen). Ich bin Teil des pädagogischen Teams, das die Klasse führt.*

### Und **ausserhalb**

*Ich begleite Lehrpersonen sowie Eltern bei spezifischen Fragestellungen zur Entwicklung und zum Lernen der Jugendlichen.*



# Nachteilsausgleich

*Ein **Nachteilsausgleich** bedeutet, dass die Beeinträchtigungen eines Schülers oder einer Schülerin bei Prüfungen berücksichtigt werden.*

- betrifft hauptsächlich Leistungserhebungen (Tests, Vorträge etc.)
- mögliche Massnahmen: mehr Zeit, geeigneter Sitzplatz → individuelle Massnahmen folgen
- Die NA's werden Ende September ausgehändigt.
- <https://www.volksschulen.bs.ch/unterricht/beurteilung/nachteilsausgleich.html>



# SCHUL SOZIAL ARBEIT

Für Kinder, Jugendliche und Eltern



**Wir beraten Sie oder Ihr Kind  
bei Fragen oder Problemen in Schule,  
Familie und Freizeit.**

Unsere Beratung ist **freiwillig, vertraulich** und **kostenlos**.  
Sie finden uns an jeder Basler Primar- und Sekundarschule.



bs.ch/ed/volksschulen/schulsozialarbeit



# Kommunikation

- vorerst kein KLAPP ☹️
  - <https://sek-gartenstrasse.ch/>
  - Informationen der (Klassen-)Lehrpersonen / Tagesstruktur
  - «Gartenblick» (Arbeitstitel) → Informationen auf Stufe Schule
- 
- Abmeldungen von SuS aufgrund Krankheit: E-Mail an Klassenlehrperson und [sek.gartenstrasse@bs.ch](mailto:sek.gartenstrasse@bs.ch)





# Stundenplan (1)

- Die Pensen sind in der Abschlussphase. → definitive Klassenpensen in der 1. Juli-Woche auf [www.sek-gartenstrasse.ch](http://www.sek-gartenstrasse.ch)
- Am Donnerstagnachmittag haben alle Klassen ab 13:00 Uhr frei. Einzelne Klassen haben einen weiteren Nachmittag unterrichtsfrei.
- Am Montagnachmittag werden von 15:35 bis 17:00 Uhr die Freiwahlfächer stattfinden. Zu Beginn des Schuljahres haben alle Schülerinnen und Schüler die Möglichkeit, ihre bevorzugten Fächer zu wählen.



## Stundenplan (2)

08:00 – 09:30 Uhr	Doppelektion
09:30 – 09:50 Uhr	Grosse Pause
09:50 – 10:35 Uhr	Einzelektion
10:40 – 12:10 Uhr	Doppelektion
12:15 – 13:00 Uhr	Einzelektion
<b><i>Mittagspause</i></b>	
13:15 – 14:45 Uhr	Doppelektion
14:50 – 16:20 Uhr	Doppelektion
16:25 – 17:10 Uhr	Einzelektion



## Stundenplan (3)

Sportzeiten → Mittwoch- und Freitagnachmittag

<b>13:00 – 14:07 Uhr</b>	Doppellektion Sport
<b>14:12 – 15:19 Uhr</b>	Doppellektion Sport
<b>15:25 – 16:32 Uhr</b>	Doppellektion Sport



# (Start-)Regelung Smartphones

Ohne Anweisung der Lehrperson ist die Verwendung von Smartphones während der Unterrichtszeit vormittags und nachmittags untersagt. Die Smartphones werden im Klassenzimmerschrank parkiert.

In der Mittagspause dürfen Smartphones lautlos benutzt werden.

Bei Verstössen ziehen die Lehrpersonen das Smartphone ein. Die Smartphones können nach individueller Vereinbarung bei der betreffenden Lehrperson am gleichen Tag wieder abgeholt werden.





## Wichtige Termine (Stand: 18.6.2025)

Wann	Was
11.08.2025	1. Schultag
KW 34	Wandertag
26.08.2025	Elternabende 1a / 1b
28.08.2025	Elternabende 1e / 1f
01.09.2025	Elternabende 1i / 1k
13.11.2025	Nationaler Zukunftstag
02.- 06.02.2026	Schneesportlager in Leysin VD





## § 14 Elterndelegierte

- In den Volksschulen wählen die Erziehungsberechtigten der Schülerinnen und Schüler einer Schulklasse zwei Elterndelegierte.

## § 17 Zusammensetzung

- In den Volksschulen bilden alle Elterndelegierte einer Schule den Elternrat.

*Grundlage: Verordnung Kooperation  
Erziehungsberechtigte*

Wahlen an den  
Elternabenden (August  
bzw. September)



# 1. Schultag

- Präsenz gemäss Stundenplan → Start um 8 Uhr
- Vormittag bei Klassenlehrpersonen
- Mitnehmen → Information im Klassenverband
- Besuch des Departementsvorstehers inkl. Medienkonferenz
- Medienpräsenz am ersten Schultag → **Einwilligung\***)

**\*) Dokument der Klassenlehrperson direkt übergeben oder per E-Mail bis 5.8.2025 an [sek.gartenstrasse@bs.ch](mailto:sek.gartenstrasse@bs.ch) senden**





## Mitarbeitende

Sabine Baer	Estelle Jolivot	Teresa Munitello
Dan Berneis	Till Keller	Zoe Preiswerk
Hatem El Qirinawi	Roger Kemmler	Melanie Radmanovac
Matthias Engel	Samuel Kunz	Nicolas Reiter
Sinah Friedrich	Nadine Labmayr	Samson Rentsch
Malsore Hasani	Larissa Mana	Hans-Peter Saller
Claudia Hunziker	Bea Moppert	Sigrid Winter